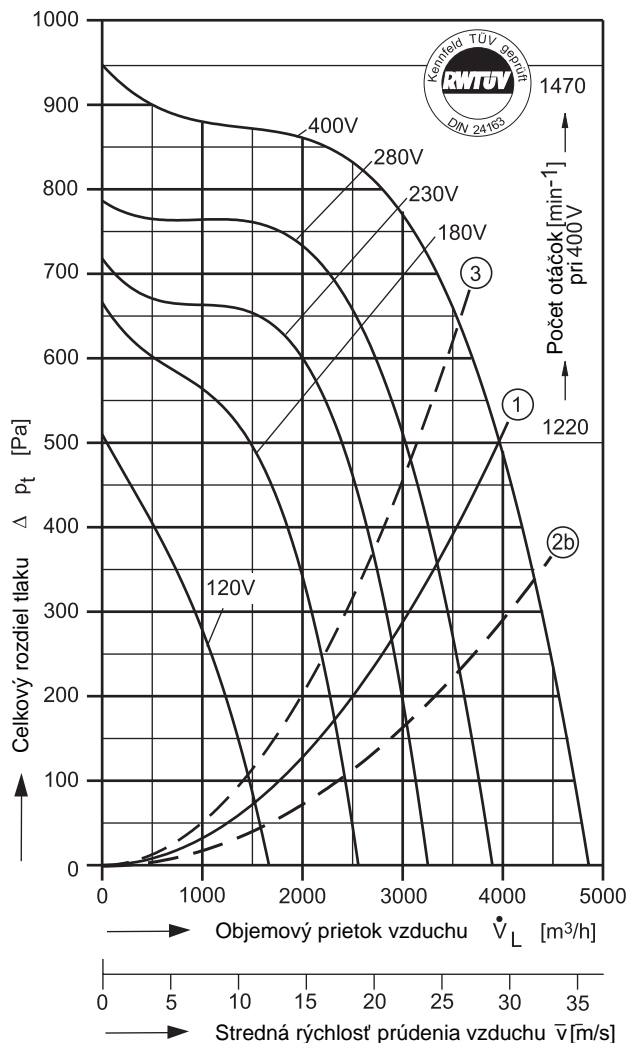


Typ: CE = prívod vzduchu z jednej strany "superplochý" Výkony/Rozmery

FISCHBACH
COMPACT
GEBLÄSE®

Typ: CFE 930/D 1 [400V 3N~ 50 Hz]
Druh ochrany: IP 65

Prosím uďte nasávaciu stranu !
Akustické údaje sú uvedené na nasledujúcich stranách.



$P_{max} = 2,47 \text{ kW}$ $I_A / I_N = 2,0$ $I_{max} = 4,99 \text{ A}$

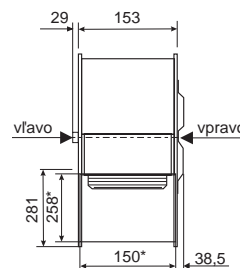
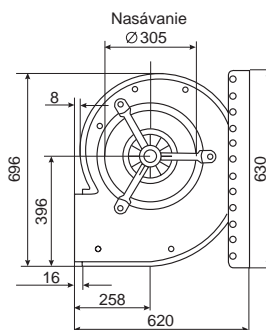
- ① Charakteristika dynamickej zložky, vzťahujúca sa na výstupnú plochu ventilátora $0,0376 \text{ m}^2$. Hraničná krivka pre maximálnu možnú teplotu prostredia: 50°C .
- ②b Charakteristika nárastu tlaku pri kanálovom prepojení pomocou difúzera - uhlového rámu. Dĺžka kanála: 1,6 m.
- ③ Hraničná krivka pre maximálnu možnú teplotu prostredia: 60°C .

Napätie [V]	Objemový prietok [m^3/h] $\rho = 1,2 \text{ kg}/\text{m}^3$ a odber prúdu [A] (druhý riadok)							
	voľný prietok	Celkový rozdiel tlaku Δp_t [Pa]						
		200	300	400	500	600	700	800
120	1530 3,08	1450 2,98	1040 2,48					
180	2320 3,98	2280 3,92	2090 3,62	1850 3,25	1480 2,72			
230	2900 4,38		2840 4,28	2640 3,96	2390 3,59	2000 3,06		
280	3360 4,56			3260 4,41	3030 4,08	2730 3,68	2270 3,14	
400	3990 4,99				3970 4,97	3700 4,70	3350 4,39	2800 3,99

Úspora energie a ešte tichšia prevádzka pomocou regulátorov počtu otáčok a regulačnej automatiky od firmy FISCHBACH

Napáťová regulácia	Typ*	Obj. č.*
Plynulá od 0 do 100 % a od 100 do 0 %	FDR 55/3	6232
Viacstupňovo, v 5 stupňoch	FDR 5.5/3	6182
Plne automatická prevádzka pomocou FISCHBACH regulačnej automatiky**	FRA 55/3	6281
Frekvenčný menič FFU	na objednávku	

* údaje sa vzťahujú na regulátory, ktoré je možné napojiť v kryte, k ďalšiemu výberu pozri register „regulátory“.
** potrebný snímač skutočnej hodnoty a vysielač požadovanej hodnoty na objednávku.



* Vonkajšie rozmery nasávacieho otvoru

Tiché ako mačka



V diagrame je znázornený celkový rozdiel tlaku ako suma z **dynamickeho** a **statickeho** tlaku nad rámcem objemového prietoku. Na dolnej strane ohraničujúcej krivky 1 je možné zistiť rozdiel v dynamickom a na hornej strane rozdiel v statickom tlaku.

Aby sa docielil náporový účinok z dynamickej zložky tlaku prostredníctvom **kanálového prepojenia** z tlakovej (výtláčnej) strany podľa difúzera-uhlového rámu od firmy FISCHBACH, platí **krivka 2b** ako ohraničujúca krivka dynamickej zložky tlaku.

Za ventilátory, ktoré sa budú používať bez ohľadu na tieto prevádzkové podmienky, nepre-ráme záruku.